



JET2^{NEO}_{EP}
Marcaje
de huevos

Marcar huevos de forma rápida y sencilla

Socios de integración

MOBA



SEALTRONIC

La tinta no se seca

Impresora
Industrial
Inkjet

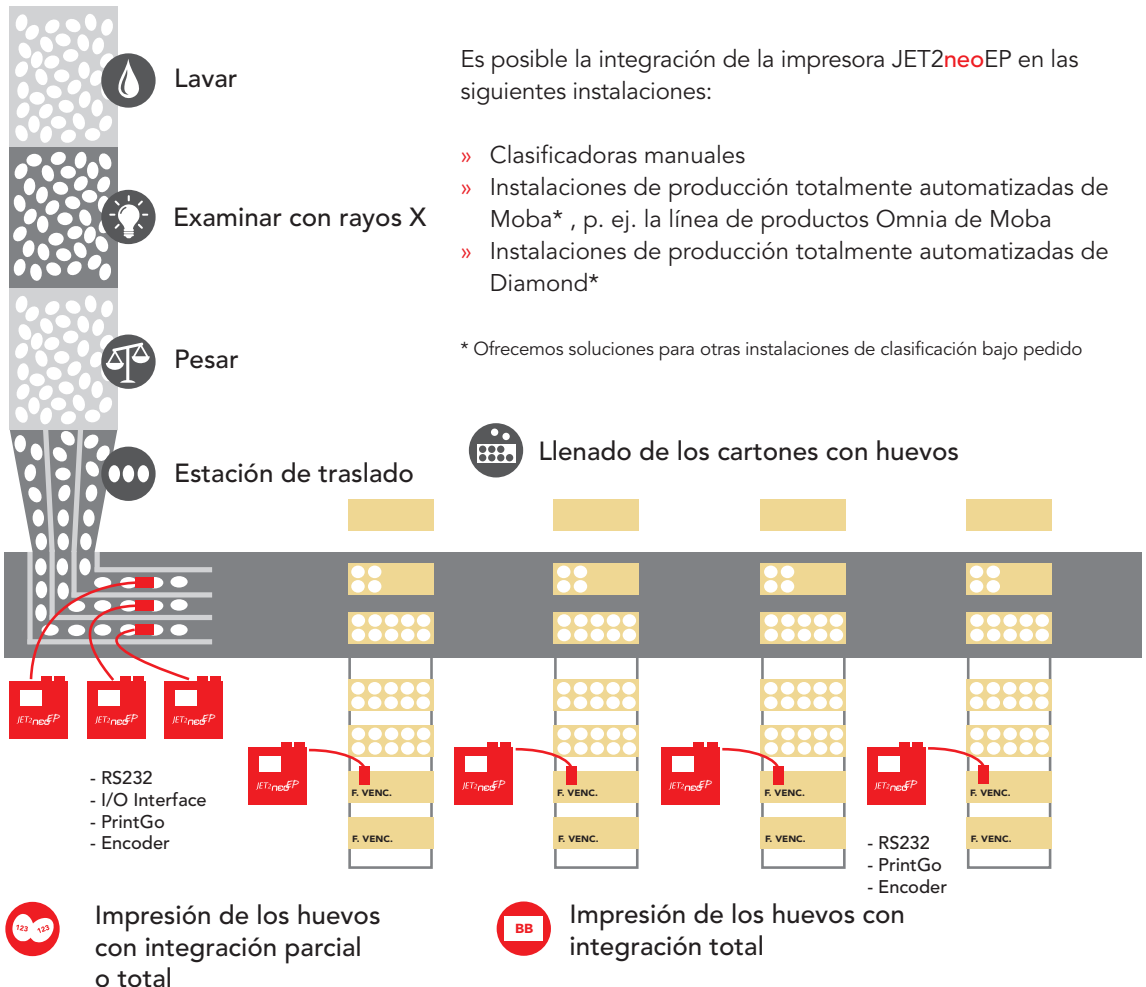
Motivos obvios...

...por los que la JET2neoEP de LEIBINGER es la solución óptima para el marcaje de huevos y cartones de huevos.

1

Compatibilidad con instalaciones clasificadoras de huevos y envasado del fabricante líder del mercado **MOBA** (Moba Group)

- » Sencilla integración total mediante conexión plug-and-play
- » Kits de instalación autorizados para Moba/Diamond clasificadoras de huevos
- » Creación y modificación automáticas de los mensajes de impresión mediante el control de la clasificadora de huevos o solución manual en la impresora
- » Marcaje preciso de cada huevo
- » Impresión con gran precisión de posición en el huevo o en el cartón de huevos
- » Gestión centralizada de los datos de impresión
- » La fecha de caducidad y otros datos variables se actualizan automáticamente
- » Posibilidad de marcaje del envase antes o después de su llenado
- » Fácil cambio de la impresión de marcaje en caso de varios clientes



Es posible la integración de la impresora JET2neoEP en las siguientes instalaciones:

- » Clasificadoras manuales
- » Instalaciones de producción totalmente automatizadas de Moba*, p. ej. la línea de productos Omnia de Moba
- » Instalaciones de producción totalmente automatizadas de Diamond*

* Ofrecemos soluciones para otras instalaciones de clasificación bajo pedido

2



Impresión superior de los huevos incluso en espacios limitados

- » Cabezal de impresión tipo Elbow como desarrollo especial para las clasificadoras de huevos con espacio limitado
- » Permite la integración de la JET2^{neo}EP para un marcaje de huevos desde arriba (impresión superior)
- » Longitud muy corta del cabezal de impresión: 190mm
- » Diseño innovador y de pequeñas dimensiones: transición al cable del cabezal en un ángulo de 90°
- » ¡Equipada con el cierre automático de la boquilla **Sealtronic** de eficacia probada!



3

Marcar huevos y cartones de huevos con solo una tecnología

- » Efectos sinérgicos durante el manejo gracias a un sistema unitario, tanto para el marcaje de huevos como de cartones de huevos
- » Excelente legibilidad de la tinta roja, azul o verde sobre huevos blancos o marrones
- » Flexibilidad en la posición de marcaje en el huevo (de polo a polo, desde arriba/abajo o lateralmente)
- » Excelente legibilidad en todos los materiales de envasado (cartón/papel, plástico, espuma, lámina termorretráctil)
- » Flexibilidad en la posición de marcaje sobre el cartón



4



Reducción de costes por huevo y cartón

- » Marcaje de hasta 252 000 huevos/hora a máxima velocidad de las clasificadoras de huevos con 8 carriles y 8 impresoras (= 30 000 huevos/hora con impresión de una sola línea)
- » La impresión de inyección de tinta continua es más económica que el etiquetado de los cartones
- » Intervalos prolongados de mantenimiento, transparencia en los costes
- » Costes de mantenimiento reducidos, no es necesario reemplazar grupos completos costosos
- » Actualizaciones de software gratuitas de por vida
- » Máxima eficiencia energética (A+++)
- » Consumo muy bajo de disolvente durante el marcaje
- » No precisa aire a presión externo ni filtro de aire
- » Sin consumo de disolvente en las pausas de producción gracias a Sealtronic



5



Tan fácil de manejar como el ordenador de su casa

- » Pantalla táctil en color de 5,7"
- » Menú claro e intuitivo
- » Interfaz de usuario basada en Windows con funciones típicas como arrastrar y soltar
- » Botones personalizados para el acceso directo
- » Control remoto con manejo completo via tableta o PC



6



Producir de forma segura y planificar eficazmente gracias a Sealtronic, el cierre automático de la boquilla

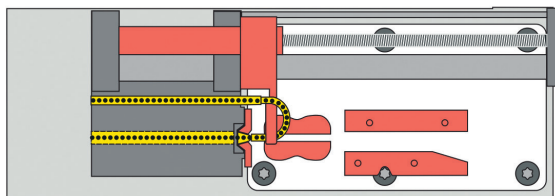
- » La tinta no se seca en el cabezal de impresión
- » Lista para imprimir en 1 minuto, incluso después de pausas de producción prolongadas
- » Arranque siempre rápido y la más alta disponibilidad
- » No es necesario realizar labores diarias de mantenimiento
- » No necesita ciclos de limpieza

La tinta no se seca

Cabezal de impresión LEIBINGER con cierre de boquilla

Proceso de y apagado

El recuperador se mueve hacia la boquilla automáticamente al apagar la impresora, haciendo un sellado hermético. **El resultado: una protección del 100% sin secado de la tinta ni escapes!**

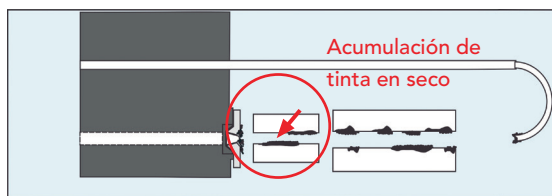


Impresora LEIBINGER apagada

Cabezal de impresión convencional sin cierre de boquilla

Proceso de apagado

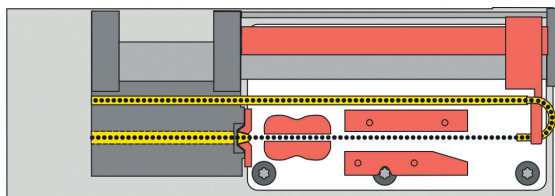
La boquilla se queda abierta. La tinta residual está expuesta al aire y se seca. Esto causa problemas la próxima vez que se reinicia la impresora.



Impresora convencional apagada

Proceso de arranque

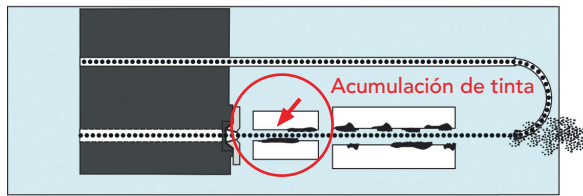
En primer lugar, la tinta comienza a fluir en el circuito de sellado creando un flujo estable de tinta. El canal se abre automáticamente. Esto sucede en unos pocos segundos y garantiza un comienzo rápido y libre de errores. **El cabezal de impresión se mantiene siempre limpio en este proceso.**



Impresora LEIBINGER después de la fase de arranque

Proceso de arranque

El diseño convencional provoca un arranque inestable del chorro. El resultado: el cabezal de impresión se ensucia, no hay una carga regular y por lo tanto es necesario limpiar desde el principio.



Impresora convencional después de la fase de arranque

7

Calidad de producto que habla por sí sola

- » Calidad de marca alemana: desarrollo y producción 100% en Alemania
- » Robusto cabezal de impresión y carcasa de acero fino de primera calidad
- » El hardware y el software más modernos
- » Producto industrial de calidad superior
- » Décadas de experiencia y competencia



Millones de huevos: una solución de marcaje óptima

La impresora de inyección de tinta continua JET2neoEP de LEIBINGER es la solución de marcaje sencilla y eficaz para cualquier aplicación estándar que requiera una gran velocidad de impresión para la industria de los huevos. Los huevos y los cartones de huevos se marcan dentro de las clasificadoras de huevos de forma fiable con la impresora JET2neoEP.

Compatible con las instalaciones de Moba Group para el marcaje de (cartones de) huevos



Tintas alimentarias que cumplen los requisitos de la FDA y la UE con un alto contraste para la impresión sobre cáscaras de huevos (colores: rojo, azul y verde)

Marca hasta un máximo de 252 000 huevos/hora en una clasificadora de huevos con 8 carriles y 8 impresoras



Impresora de inyección de tinta continua en la industria de los huevos

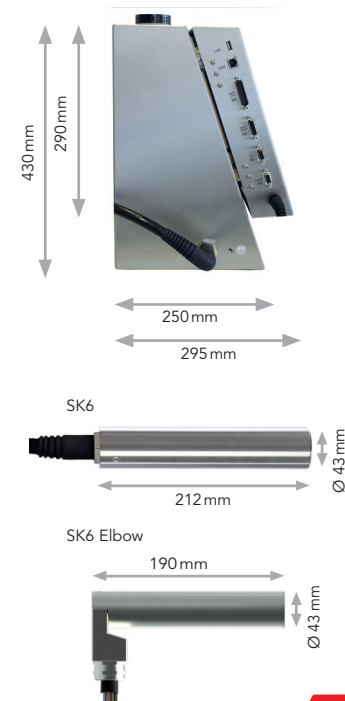
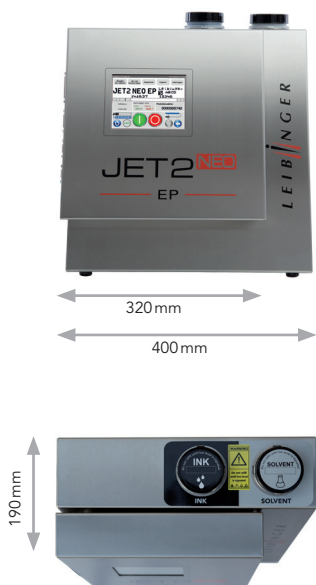
Las impresoras de inyección de tinta continua de LEIBINGER rotulan sin contacto cualquier producto y material imaginable con datos fijos o variables durante la producción en curso.

¿Por qué marcar cáscaras y cartones de huevos con las impresoras de LEIBINGER?

El cabezal de impresión de una impresora de inyección de tinta continua permite una instalación flexible en todas las direcciones y, con ello, una flexibilidad total de la posición de marcaje. Gracias a su impresión sin contacto pueden marcarse huevos de distintos tamaños sin tener que reajustar cada vez el cabezal de impresión. Las tintas alimentarias que cumplen los requisitos de la FDA (Agencia de Alimentos y Medicamentos norteamericana) y la UE garantizan un marcaje de las cáscaras de los huevos totalmente inocuo para la salud. El marcaje con impresora de inyección de tinta continua ofrece, además, una excelente legibilidad en todos los materiales de los cartones de huevos y es claramente más económico que por ejemplo el etiquetado. Gracias a la integración total mediante plug-and-play en clasificadoras de huevos, el marcaje se simplifica enormemente. Así, la tecnología de impresión de inyección de tinta continua es la única solución íntegra económica para el marcaje de huevos y cartones de huevos.



Especificaciones técnicas



RENDIMIENTO DE IMPRESIÓN/FUNCIONES

- » Altura de caracteres entre 1,2 y 12 mm, dependiendo del tamaño de la boquilla y del tipo de cabezal
- » Fuentes específicas para los distintos países y sectores, p. ej., árabes, cirílicas, chinas, persas
- » Tipos de fuente: de 5x5 a 24x18 puntos, fuentes especiales, texto vertical
- » Tipos de fuente de varias líneas, de 1 a 3 líneas
- » Fuentes y gráficos de libre posicionamiento y combinación
- » Función proporcional para todas las fuentes
- » Altura y anchura de impresión regulable
- » Todos los códigos de barras y de matriz de datos usuales (ECC 200), matriz de datos GS1 (EAN/ECC)
- » Hora, fecha autom., fecha de caducidad autom., actualización consecutiva del día de la semana, semanas del año, calendario juliano, turno de trabajo
- » Reemplazos: todas las funciones de fecha, hora y contador pueden codificarse libremente mediante reemplazos
- » Tres contadores de programación individual, numeración correlativa, contador de producto
- » Gráficos/logotipos de libre programación, que pueden crearse en el editor integrado
- » Funciones multietapas de contraste y de impresión en negrita, repetición de impresión, retardo de impresión, impresión inversa, giro de texto/inversión en espejo, inverso, reverso e impresión alternada (orientada al objeto)
- » Impresión inversa dinámica para líneas transversales
- » Función «Extern-Text» (imprimir datos externos mediante interfaz)
- » Función de parada al alcanzar la cantidad previamente seleccionada

ADMINISTRACIÓN DE DATOS/SEGURIDAD

- » Memorización de tantos mensajes y gráficos como se desee
- » Almacenamiento de datos en caso de corte de corriente
- » Explorer
- » Administración de mensajes con memorización de los parámetros de la máquina
- » Registro de datos
- » Carga y descarga de mensajes y gráficos mediante memoria USB
- » Selección de mensajes (se pueden seleccionar externamente 255 mensajes mediante entradas digitales o con escáner)

MANEJO/INTRODUCCIÓN DE DATOS

- » Pantalla táctil TFT en color y 5,7" (VGA), retro-iluminada
- » Creación y edición de encargos durante el curso de la producción
- » Idiomas de menú disponibles: idiomas europeos, árabe, chino, vietnamita, tailandés, coreano, cirílico etc.
- » Editor de gráficos integrado
- » Mando alternativo mediante interface (Ethernet)
- » Teclado de pantalla específico del país
- » Manejo también posible mediante ratón o teclado
- » Señalización de estado con impresión en texto legible y función de ayuda, indicador de estado de la impresora (Indicador de nivel)
- » Función de contraseña y menú de servicio
- » Superficie basada en Windows, representación WYSIWYG
- » Control remoto por medio de VNC
- Conexión al editor de trabajos externos (JETedit3)

INTERFACES, ENTRADAS/SALIDAS

- » Sensor de producto entrada PNP/NPN 24V
- » Entrada del encoder incremental (TTL 5V, HTL 24V, RS422 5V)
- » Libre selección de entradas/salidas digitales, 5 entradas, 4 salidas
- » Alarma, relleno, lista para impresión, impresión finalizada, selección externa de mensaje, etc.
- » Puerto USB
- » Red, Ethernet (RJ45)

CONCEPTO HIDRÁULICO DE LEIBINGER

- » Requiere poco mantenimiento, bombas de membrana con tiempo optimizado de funcionamiento
- » Regulación completamente automática de la viscosidad y de la presión
- » Sistema hidráulico desacoplado de la temperatura
- » No requiere alimentación externa de aire a presión
- » Función de intervalo automática
- » EcoSolv: recuperación de disolvente (opcional)

CABEZAL DE IMPRESIÓN

- » Boquilla y el sello del canal totalmente automático „Sealtronic“
- » Sensor de flujo de tinta
- » Cable del cabezal flexible y resistente a las roturas, longitud 3 m o 6 m (opcional)
- » Carcasa de acero fino
- » Regulación completamente automática de la carga y de la ruptura de gota
- » Tamaño de la boquilla: 60µm y 70µm
- » Cualquier posición de montaje, incluso para aplicaciones por encima de la cabeza
- » Interruptor de seguridad para bloqueo de la cubierta del cabezal
- » Opción: ventilador para el cabezal

DEPÓSITO DE RESERVA

- » Depósitos de reserva de tinta y disolvente despresurizados Volumen 1,3l
- » Posibilidad de rellenado durante la producción
- » Supervisión del nivel de llenado totalmente automática

TINTAS

- » Tintas alimentarias aptas para la impresión en cáscaras de huevos que cumplen los requisitos de la FDA y la UE
- » Colores: rojo, azul y verde (alto contraste sobre los huevos blancos y marrones)
- » Tintas elaboradas a base de alcohol
- » Tintas para el marcaje de cartones
- » Tinta negra homologada para los envases de la industria alimentaria (FDA)

CARCASA, DIMENSIONES Y PESOS

- » Peso del cabezal de impresión: 1,5kg
- » Peso de la carcasa: 17kg
- » Clase de protección IP54

PARÁMETROS DE CONEXIÓN Y CONDICIONES DEL ENTORNO

- » 100V-240V, 50-60Hz, máx. 40VA
- » Rango de temperatura +5°C a +45°C
- » Humedad relativa: máx. 90%, sin condensación
- » No requiere alimentación externa de aire a presión

ACCESORIOS

- » Sistema Vision V-check, eje portal JETmotion
- » Sensor de producto, encoder incremental, soporte del equipo, soportes para el cabezal de impresión, luces de alarma, etc.

Errores y cambios reservados. Todos los logos y marcas utilizados son marcas comerciales registradas o marcas del fabricante.



CONTACTO DISTRIBUIDOR LOCAL :



Paul Leibinger GmbH & Co. KG
Daimlerstr. 14 | D-78532 Tuttlingen
Tel. +49 (0)7461 9286-0
Fax +49 (0)7461 9286-199

www.leibinger-group.com
info@leibinger-group.com